

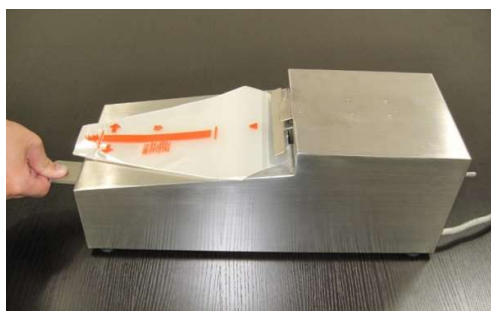
## 作業効率アップの味方！「送風機」



### ◆使用方法

- ①レバーを押して止め板を上げる。
- ②止め板部分にフロックされた袋を設置する。(金具・ピン穴は不要)
- ③送風により口を開け、サンドイッチを入れて前方に押し袋を切り離す。

シンプルで分かりやすい構造



止め板がしっかり袋を挟みます！



### ◆サイズ

幅 175mm × 長さ 430mm × 高さ 170mm

### ◆重量

約5.2KG

### ◆入り数

1台（注文は1台から可能です）

## 株式会社 大阪包装社

本社・本社工場 〒547-0026 大阪府大阪市平野区喜連西5丁目4番41号  
【TEL:06-6702-5286】【FAX:06-6702-5486】

東京営業所 〒110-0005 東京都台東区上野3丁目3番8号 ワイゼムビル2階  
【TEL:03-5807-6941】【FAX:03-5807-6951】

名古屋営業所 〒461-0001 愛知県名古屋市東区泉1丁目10番23号 パムスガーデンPP2階206号  
【TEL:052-957-2360】【FAX:052-957-2370】